

LA GAZETTE DE LA FORMATION

Edition N°2 _ automne 2023

LE RDV TRIMESTRIEL DES CHEF.FE.S D'ENTREPRISE

Aurélie Rosaire

Conseil



Formation

Développez votre
entreprise avec sérénité

Merci pour vos retours! 🍷

Vous avez été nombreux à me donner votre avis sur ce nouveau format de communication. Et je suis très heureuse de voir que cela vous plaît. Je vous invite donc à découvrir cette édition automne avec sa nouvelle rubrique!

Au programme :

- L'actualité de la saison
- Des conseils et astuces
- L'agenda des formations dédiées aux chef.fe.s d'entreprise
- Des mises en lumière ✨
- Et toujours des surprises !!!



aurelie.rosaie@gmail.com

07 49 11 37 84

SOMMAIRE

de la Gazette

Actualité et Projets	P2 à P4
Focus Création	P5
Focus Développement	P6
L'instant Partenaire	P7 à 8
L'agenda des formations	P9 à P11
La mise en lumière	P12 à P13



*Bientôt dans la Gazette de la
Formation, une rubrique artistique !*



ACTUALITÉ

Automne, saison de mutation

*Introspection et planification,
étaient au programme de ces
dernières semaines...*



Nous y voilà, la rentrée c'est du passé ! L'Automne 🍂 est arrivé.

Avez-vous remarqué comme cette saison appelle à ralentir ?

Elle amène avec elle son lot de très bonnes raisons pour profiter du temps présent, vous ne trouvez pas ?

Me voilà donc à profiter du jardin, car c'est sûrement les dernières journées de beau temps ! Ou au contraire à rester bien au chaud sous un plaid, car je ne suis pas encore habituée au froid du matin ! 😊 Il y a intérêt d'être organisée pour ne pas prendre du retard...

Conclusion: Quand la douceur d'Octobre s'installera, ta fin d'année tu programmeras ! Allez je me mets au travail et je vous raconte tout.

Actualités et projets



FAIRE PÉTILLER MA COMMUNICATION : LANCEMENT RÉUSSI 🥳

Comme je vous l'avais annoncé, le 7 septembre 2023, a démarré la 1ère session des formations semi-collectives avec le module **“Faire pétiller ma communication”**.

Alors je vous en dit un peu plus sur le pourquoi du comment de ce nouveau format :

Il y a eu, ces 2 dernières années, beaucoup de changements dans les conditions de prise en charge des formations pour les chef.fe.s d'entreprise. Les budgets ayant au final été réduits pour nombre d'entre vous, les formations individuelles sont désormais avec un reste à charge assez élevé à financer.

Le format :

- 8 semaines de travail**
- 4 demi-journées de formation en présentiel**
- 2 Évènements réseaux**
- 1 Hotline Whatsapp illimitée**
- 1 RDV individuel de clôture.**

Un grand merci à Chantal, Rozenn et Sandrine pour leur confiance sur ce lancement 🙏

*Bonne nouvelle,
une nouvelle date est
programmée en 2024!*



07 49 11 37 84

Appelle moi pour en savoir plus !

J'ai toujours aimé accompagner mes clients en individuel pour aller au fond des problématiques rencontrées. J'ai donc monté ces groupes de formation, constitués de 3 à 6 entrepreneurs qui ont une problématique commune. La taille du groupe permet à chacun de s'exprimer sur sa vision et les temps de mise en pratique permettent une vraie assimilation du contenu.

Pour cette 1ère session les objectifs étaient :

- Se présenter avec originalité et authenticité
- Etablir une stratégie de communication personnalisée

Le tout dans une ambiance studieuse et conviviale !



Actualités et projets



[Découvrez leur site internet par ici !](#)

En septembre, je suis allée à la rencontre de Florent et Julien les Fabmanagers de la fabrique du Loch. Je vous avais parlé dans l'édition précédente, de ce lieu innovant que nous avons découvert par hasard à Auray lors d'une réunion du comité d'animation EAFB. Et j'ai eu envie de vous en dire un peu plus car cet endroit est aussi génial que son équipe !

A LA DÉCOUVERTE D'UN FABLAB :

Un Fablab est un atelier de Fabrication inclusive ça signifie qu'il est ouvert à tous ceux qui ont envie de créer, de partager, d'expérimenter, même à titre personnel. L'association met à disposition des outils numériques ou manuels pour permettre à chacun de réaliser son projet.


Concrètement vous pourrez :

Personnaliser des objets avec la brodeuse numérique ou à la découpeuse laser. Vous aurez également accès à une imprimante 3D. Pour fabriquer sa PLV à moindre coût, la découpe de presse vinyle vous sera utile. Et la liste est loin d'être exhaustive ! Pour en savoir plus, je vous invite à venir les rencontrer.

"Un FABLAB c'est avant tout un lieu de partage des connaissances et savoirs-faire".

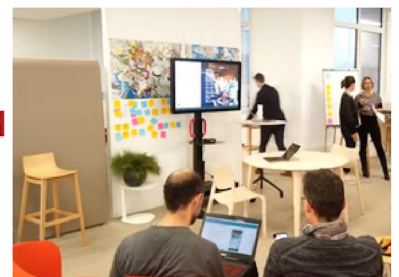
Pour cela 2 options :

 **Les apéros Projets : le 1er vendredi de chaque mois** à partir de 18H, c'est ouvert à tous.

 **Les samedis à réparer : le 3ème samedi du mois**, de 10H à 12H30, ils vous aident à réparer vos objets du quotidien (prix libre).



CITÉ DE L'INNOVATION
ET DES SAVOIRS
AIX-MARSEILLE



En parlant de lieux innovants, je ne résiste pas à l'envie de vous faire un petit retour sur ma visite Marseillaise 😊.

Lundi 16 Octobre, j'ai rencontré Mr BARLA, directeur de la CISAM qui s'occupe de financer des projets pour favoriser l'innovation et notamment le programme Pépite Provence pour les étudiants entrepreneurs. Je vais donc avoir de nouvelles aventures marseillaises à vous raconter prochainement 😊. J'en ai évidemment profité pour revoir mes partenaires historiques L'Accélérateur M et BGE PACA, les projets se bousculent là aussi : de nouveaux outils, de nouvelles méthodes pédagogiques, de nouvelles cibles, bref je n'ai pas fini de prendre le train ! 🚂

Focus Création



De l'idée à l'action!

L'envie de créer sa propre entreprise est certainement la plus belle source de motivation et d'énergie que je connaisse. 😊
Vous avez identifié ce que vous vouliez apporter au monde ?
Cette énergie de création peut vous aider à déplacer des montagnes !

Et vous en aurez besoin car les imprévus et aléas sont une réalité de l'entreprenariat. Heureusement, il y a une chose qui peut vous permettre de conserver cette énergie pour continuer à avancer : La vision.



L'importance de la vision 🔭

En 2019, j'ai rencontré Margot, une jeune cheffe d'entreprise qui avait passé une formation d'ébéniste pour créer, avec son papa, sa société d'encadrement sur mesure. Un duo de choc, créatif et souriant !

Mais, **au bout d'un an d'activité**, Margot, épuisée avait **perdu son sourire** 😞.

Vous savez **pourquoi** ? Parce qu'elle passait le plus clair de son temps derrière un écran d'ordinateur, au lieu d'être là où elle avait envie d'être : dans son atelier à travailler le bois 🪵.

C'est une réalité : lorsqu'on démarre son projet, faute de budget, on assume souvent **des tâches qui puisent dans notre énergie**.

La vision de votre entreprise, c'est ce qui vous permet de passer ces étapes difficiles. Car au final, **ce ne sont que des étapes** ! En restant focus sur votre objectif, vous conservez la force d'avancer jusqu'à l'étape suivante ! (Pour Margot c'était une secrétaire à temps partagé 😊)



Appelle moi pour en savoir plus !

07 49 11 37 84



Focus

Développement



Gérer la montée en charge

Vous y êtes arrivé, vous avez maintenant des clients réguliers avec leur lots de demandes habituelles ou spécifiques et les imprévus qui vont avec !

Alors le challenge maintenant c'est de garder un semblant de vie de famille et de vie sociale...

Que la demande soit faite par email ou par téléphone, quelle vienne d'un partenaire, d'un client ou d'un fournisseur, elle sera toujours, à leurs yeux, très urgente. Et ce, quelle que soit l'heure de son arrivée ! Il vous appartient donc de prioriser votre temps et vos actions pour mettre votre énergie au bon endroit.

La matrice Eisenhower Kesako ?

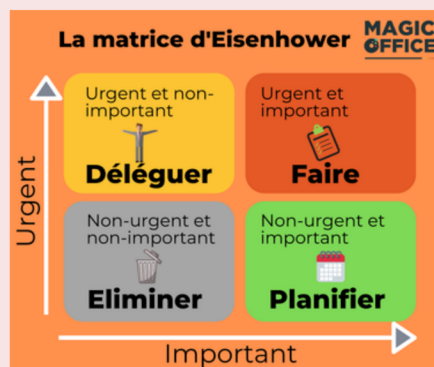
Il est souvent facile de définir un ordre de priorité en fonction du niveau d'urgence des actions. Oui mais voilà, il y a des actions urgentes qui ne sont pas vraiment importantes...

Alors comment faire pour identifier les actions les plus importantes pour vous ? La réponse se trouve dans les conséquences.

Demandez-vous : Que se se passera-t-il si je ne le fais pas ?

Il ne vous restera donc qu'à classer vos actions n'ont pas en fonction de la date limite mais bien de la conséquence si vous ne le faites pas !

Découvrez ci-joint une représentation de la matrice Eisenhower. Vous y constaterez que ce qui doit être fait en **priorité N°1** ce sont les choses **urgentes ET importantes** La **priorité N°2** étant ensuite de planifier les choses **non urgentes mais importantes**.



Appelle moi pour en savoir plus !

07 49 11 37 84

L'instant partenaire

A la rencontre de Guillaume Le Niliot, président Breizh Couv

*Je suis très heureuse de vous
présenter cette toute nouvelle rubrique
de la Gazette de la formation :*



"L'instant partenaire"

Guillaume était ami avec le frère d'une très bonne amie à moi lorsque nous étions à l'école. C'est tout naturellement que j'ai pris contact avec lui lorsque je me suis réinstallée en Bretagne en 2020. Depuis un an, nous travaillons ensemble à la mise en place de formations certifiantes dédiées aux chefs d'entreprise et futurs chefs d'entreprise.



L'Histoire de Breizh Couv :

De retour au pays de Lorient (Je suis originaire d'Hennebont) après 10 ans dans le milieu de l'entrepreneuriat sur Paris, j'ai proposé au Réseau de l'Union des Couveuses de développer cette solution originale qu'est la couveuse sur le territoire breton.

J'ai ainsi contacté la ville de Lorient pour leur proposer une couveuse de commerce pour travailler à la redensification du centre-ville. Ayant déjà collaboré avec la Colloc sur Lorient, je me suis dit qu'il fallait aller plus loin en proposant cette solution de test d'activité à une dizaine de porteurs de projet, sur des sujets innovants et responsable.

C'est quoi une couveuse ?

[Cliquez ici pour découvrir leur nouveau site !](#)

La couveuse d'entreprise est un dispositif qui permet aux demandeurs d'emploi de tester leur activité sur le "marché réel" avant le démarrage de leur activité. Le porteur de projet peut ainsi facturer ses clients et démarcher des partenaires. Cela est possible grâce au Contrat d'Appui au Projet d'Entreprise (CAPE). Ce contrat permet de conserver ses indemnités chômage et donc de sécuriser le lancement de son activité. Par ailleurs, le bénéficiaire est accompagné individuellement et collectivement via des formations et des rencontres. Il permet donc au créateur de ne pas être seul dans cette phase et d'apprendre le « métier de chef d'entreprise ».

Et si j'ai déjà créé mon entreprise, comment acquérir ces compétences ?



Tu peux suivre des formations et mobiliser ton CPF et/ou faire appels aux OPCO auxquels nous cotisons pour les financer. La Breizh Couv propose par exemple des formations certifiantes délivrées par des formateurs eux-mêmes entrepreneurs qui ont pour objectif de vous faire travailler sur vos entreprises. En suivant chacun de nos « Blocs » de formation on peut même valider une certification « Entrepreneur de la TPE » reconnue à un niveau BAC+3.

Qu'est-ce qui te motive au quotidien ?

Ma principale motivation réside dans le fait de me sentir utile en favorisant la réussite des personnes que nous pouvons accompagner. J'ai de nombreux exemples en tête mais celui qui m'a certainement le plus marqué est celui d'une créatrice que j'ai accompagnée lorsque j'étais en Seine et Marne. Maman de 5 enfants elle était très peu (voire pas du tout) soutenue par son désormais ex-mari.) Son petit dernier atteint d'autisme lui demandait beaucoup d'attention comme l'une de ses filles devant régulièrement se rendre à Necker. A force de volonté et de soutien de notre part elle a créé son entreprise de couture qui s'est développée notamment en formant de nouvelles coutières. On est toujours en contact depuis d'ailleurs.

Qu'elles sont tes actualités en cours ?

Je viens de finaliser, avec mon partenaire La Colloc à Lorient, le recrutement d'une nouvelle promotion de 10 couvés qui va débuter mi-novembre. En début d'année prochaine nous lancerons aussi un nouveau cycle de formations à l'attention des entrepreneurs. Je travaille aussi au lancement d'un dispositif spécifique permettant aux entrepreneurs de se lancer dans des activités en lien avec la mer.



Qu'est-ce qui rend le métier de chef d'entreprise passionnant à tes yeux ?

J'aime le métier de chef d'entreprise car il oblige à sans cesse se renouveler, se remettre en question, être curieux et développer du lien avec ses partenaires. C'est une aventure passionnante ... stressante aussi, il ne faut pas se voiler la face, mais le sentiment de liberté qu'il procure et les rencontres que l'on fait, valent vraiment la peine de se lancer dans cette belle aventure qu'est l'entrepreneuriat !

Merci Aurélie pour cette interview !

Merci à toi Guillaume



Nov 2023 à Mars 2024

Bienvenue dans la rubrique "agenda" de cette Gazette. Ici vous trouverez des informations concernant des formations dédiées à la création ou au développement de votre entreprise ainsi que les modes de financement envisageables.

Positionnement et stratégie d'entreprise Financer une formation avec mon CPF :

Vous avez du budget CPF et vous souhaitez travailler le positionnement stratégique de votre entreprise ?
Les formations Breizh Couv sont **financées par le CPF** car elles sont **certifiantes** si vous vous inscrivez par bloc de compétences.
(Si c'est pas clair appelle moi, je t'explique tout !)



Breizh Couv

J'ai le plaisir d'intervenir dans les blocs suivants :

Bloc 1 "Bien démarrer son activité de création"

Ces 3 jours de formation vous permettront d'ajuster votre posture entrepreneur.e, d'appréhender votre marché et de mettre en place un business modèle équilibré au sein de cet écosystème.

Je vous retrouverai sur la partie BMC Canva, **Philippe Cusson** assurera les deux premières journées de formation.

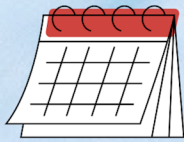
Bloc 2 "S'adapter à son marché"

Dans ce bloc, je vous retrouverai pour 2 journées de travail sur la stratégie d'entreprise et la gestion du temps.

Nous aborderons la vision interne et externe de votre entreprise afin de définir une carte stratégique. Nous établirons également une matrice de vos priorités afin de gagner en efficacité.



Approcher son marché
Etre entrepreneur.e
Business Model Canva
Les 9 et 14, 20 Février 2024



Stratégie d'entreprise
Gestion du temps
Les 12 et 14 Mars 2024



Pépinière PIBS Vannes



La Colloc à Lorient



Pas encore de siret ?

Financement Pôle emploi ou CPF

Déjà immatriculé ?

Financement via vos cotisations Urssaf

Besoin de plus d'infos ?

07 49 11 37 84

Nov 2023 à Mars 2024 - la suite -

Développer votre entreprise avec sérénité
Financer une formation en tant que dirigeant

Vous trouverez dans cette rubrique, des formations pour vous permettre de mettre en place des outils structurants.

Les formations semi-collectives :

- 3 à 6 chefs d'entreprise**
- 8 semaines de travail**
- 4 demi-journées de formation en présentiel**
- 2 Évènements réseaux**
- 1 Hotline Whatsapp illimitée**
- 1 RDV individuel de clôture.**

Tu étais en activité en 2022 ?

Pense à vérifier ton budget formation !

Les droits que tu as acquis avec tes cotisations de 2022 expirent à la fin du mois de Décembre.

Nouvelle formation !
Fixer le juste prix

De retour en 2024 !

Faire pétiller ma communication



Venez imaginer votre client idéal : le "Persona", Définir la stratégie de communication qui lui corresponde et préparer votre argumentaire de vente



Disponible dès le mois de Novembre



Hennebont, Redon, Rennes



Déjà immatriculé ?
Financement OPCO

Des questions sur votre modèle économique ?
Envie de gagner en sérénité dans votre activité ?
La formation "Fixer le juste prix" vous permettra d'optimiser votre Business Model pour sécuriser vos revenus



Appelle moi pour en savoir plus !

07 49 11 37 84

Nov 2023 à Mars 2024 - la suite -

Les formations dédiées aux femmes

Gardez le sourire messieurs, c'est la seule partie qui ne vous concerne pas ! 😊

Mesdames, que vous soyez porteuse de projet ou déjà en activité, il y a, via le réseau EAFB, des propositions dédiées qui vous sont faites afin de monter en compétences dans votre vision et dans votre posture entrepreneuriale.



*Vous trouverez ci-dessous des formations
autour du développement commercial*



Journée thématique en présentiel Oser négocier sereinement.

Se présenter en deux trois minutes à l'aide d'un pitch, élaborer un argumentaire de vente pour son activité entrepreneuriale, répondre aux objections en s'appuyant sur les forces et les faiblesses repérées dans le SWOT de son entreprise seront les objectifs de cette journée sur la négociation commerciale.

 **Le 28 Novembre 2023**  **Auray**



*A venir en 2024, des journées
Boostcamp dédiées aux femmes déjà en activité*

Formation démarche commerciale

Cette journée thématique sur la démarche commerciale vous permettra d'aborder les fondamentaux de la prospection.

 **En ligne**  **Le 23 Novembre 2023**

Pour découvrir le réseau EAFB,
RDV le 23 Novembre à Auray, et
le 30 Novembre à Loudéac
[Agenda EAFB ici](#)



Plus d'infos par ici



Lumière sur : Sabine Touzeau

Praticienne en mieux être et QVT

Massages et ateliers

Dans cette 2^{de} édition de la Gazette de la formation, je vous propose un peu de douceur avec le portrait de Sabine. Et action!



Sabine, Peux-tu nous parler de ton parcours ?

Waouh, mon parcours est loin d'être un long fleuve tranquille et il faudrait un roman handium pour le raconter ! J'ai fait beaucoup de métiers différents et je me suis perdue dans le salariat où je ne me reconnaissais pas du tout. J'ai été peintre en bâtiment, animatrice socioculturelle, peintre en décor de théâtre, machiniste dans le spectacle. Plus du bénévolat car j'adore tenir les buvettes et j'ai participé à la création du café associatif de Betton : **Le CUB**

Pourquoi avoir choisi le massage comme activité ?

La genèse du projet remonte un mal-être lorsque j'étais animatrice dans un centre social. La structure était très instable et les relations délétère. Lors d'un bilan de compétences, je me suis rappelée cette expérience avec une somatothérapeute, Gaëlle Roussel, qui m'avait vraiment chamboulée et le massage m'était apparu comme un outil très puissant.



Où interviers-tu en général ?

Ce dont j'ai besoin pour avoir un réel équilibre dans mon activité, qu'il soit financier ou émotionnel c'est d'intervenir dans plein d'endroits différents.

À l'heure actuelle je fais des massages très chouchous à domicile pour prendre soin des personnes quel que soit leurs situations. J'ai même massé récemment un client à l'hôpital car il était contraint d'y séjourner. Je m'occupe aussi de personnes handicapées et j'adore aller en entreprise car c'est une toute autre énergie.



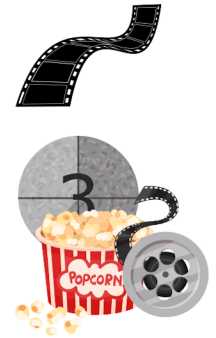
En entreprise, les personnes reçoivent un cadeau de leur dirigeants. Ils ressentent beaucoup de gratitude et sont très friands des conseils que je peux prodiguer. Lorsque les interventions sont régulières, je tisse une très belle relation avec les collaborateurs d'une entreprise. Ils me font confiance et je deviens plus que juste des mains qui font des massages, je deviens une partenaire pour les dirigeants. Je vois et j'écoute. Je fais de la prévention. Mon action devient essentielle car j'ai aussi tout un réseau de personnes que je peux recommander pour différentes situations.

Lumière sur : Sabine Touzeau

Praticienne en mieux être et QVT

Massages et ateliers

*Cliquez pour découvrir
le site de Sabine*



Comment se passent tes interventions en entreprise ?

En entreprise, je propose des ateliers de bien-être collectif où j'invite les personnes à une meilleure connaissance d'elle-même et une plus grande autonomie. À travers l'automassage et la relaxation, ces temps sont une réelle bouffée d'oxygène dans une journée de travail. Il m'arrive aussi de conclure l'atelier avec des petites percussions sur le dos des participants pour leur faire découvrir les bienfaits d'un massage et comment cela peut aider à retrouver du dynamisme avant de retourner travailler. Les autres prestations que je propose sont le massage assis et le massage crânien allongé point je propose des massages de 15 à 25 min. Comme me l'a conseillé Aurélie, j'écoute beaucoup mes clients et lorsque c'est nécessaire, j'envoie une jolie proposition commerciale. C'est indispensable pour les grandes entreprises, car cela permet de diffuser le document à toutes les personnes qui seront amenées à prendre la décision.

Quelles étapes ont été importantes pour toi dans le lancement de ton activité ?

Les étapes importantes de mon activité ont été principalement la déconstruction des anciens schémas liés aux salariat. Endosser la casquette de chef d'entreprise ça n'est pas spontané. C'est grâce aux personnes que j'ai croisées sur ma route, dont tu fais parti Aurélie. Je pourrais toutes les citer mais elles seraient très nombreuses ! Une phrase que tu m'as dite m'a aidé à prendre du recul : "Les dirigeants ont bien d'autres priorités que toi" Quand tu as compris ça, tu y vas plus cool et les portes s'ouvrent.



Quel conseil donnerais-tu en tant que cheffe d'entreprise ?

Mon conseil, pour faire perdurer une entreprise est de s'entourer. Travailler son réseau est essentiel. Aujourd'hui lorsque j'ai un coup de moins bien, mon téléphone est rempli de numéro de personnes, dont j'ai croisé la route, qui m'accompagnent sur mon chemin. C'est mutuel, bien sûr ! Dès que je le peux, je réponds aux personnes qui souhaitent me rencontrer et me questionner. Des personnes l'ont fait pour moi et je les en remercie. Je trouve ça normal de le faire en retour.

Merci Sabine !

Le mot de la fin...

Merci d'être au rdv pour cette seconde édition de la Gazette de la Formation

*Je vous donne rendez-vous en début d'année,
pour l'édition Hiver avec :*

*des nouveaux rendez-vous, des infos exclusives sur les formations de 2024 et
bien sûr une nouvelle interview ...*



Aurélie Rosaire
conseil formation

Développez votre entreprise avec sérénité

07 49 11 37 84
aurelie.rosaire@gmail.com